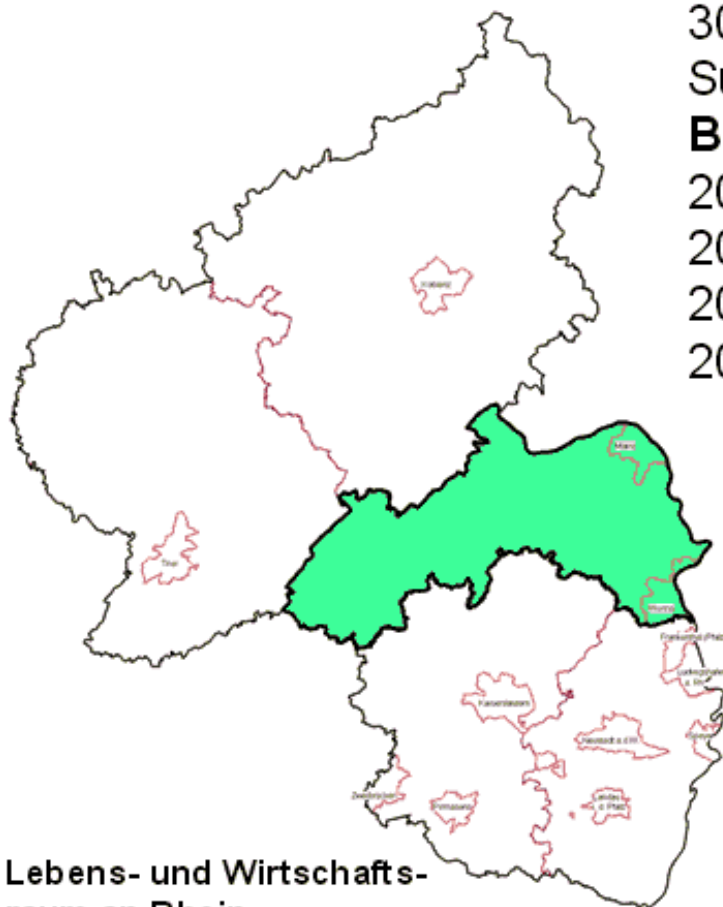


Region Rheinhausen-Nahe

Mitten in Rheinland-Pfalz:



Lebens- und Wirtschaftsraum an Rhein und Nahe

Fläche:

304.105 ha

SuV: 15,55%

Bevölkerung

2000: 829.000

2004: 840.000

2015: 810.000?

2050: 681.000?

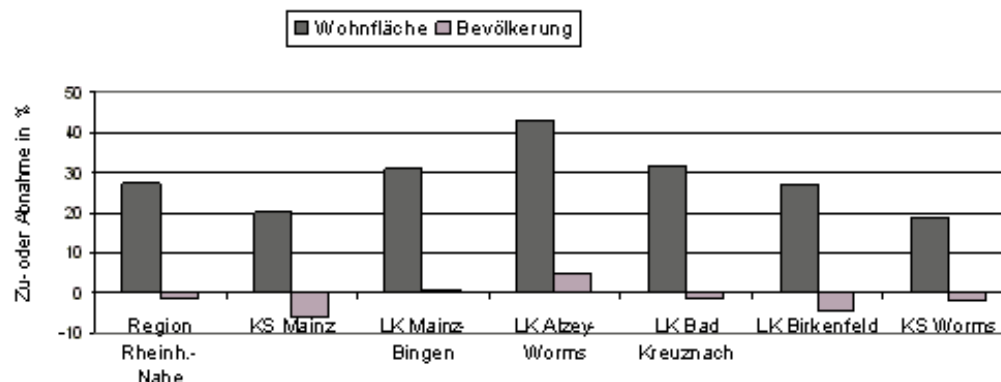
Fördergebiete

Landkreis Birkenfeld



Landkreis Bad Kreuznach

Wohnflächenbedarf und erwartete Bevölkerungsentwicklung nach RROP bis 2010



Hauptprobleme der Flächeninanspruchnahme

Demographischer Wandel



Ansprüche



Haushaltsdefizite

Zerschneidung

Siedlungs- und Verkehrsflächenzunahme
in den Jahren 2001 - 2005
(36 Verwaltungsbezirke)

- Zunahme unter 2,5 % (14)
- Zunahme 2,5 bis unter 5 % (17)
- Zunahme 5 bis unter 7,5 % (1)
- Zunahme 7,5 bis unter 10,0 % (1)
- Zunahme 10,0 % und mehr (2)

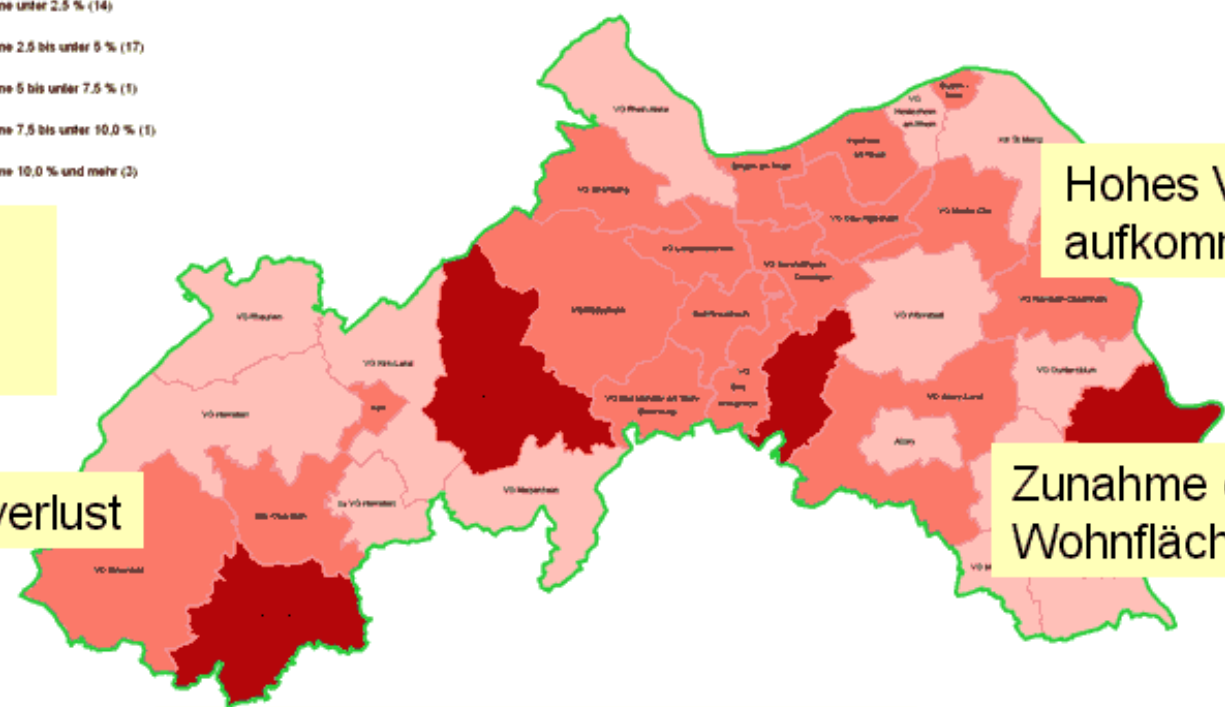
Suburbanisierung/
Zersiedelung
der Bevölkerung

Zunahme der
Siedlungs-
und Verkehrsfläche

Hohes Verkehrs-
aufkommen

Landschaftsverlust

Zunahme der
Wohnfläche



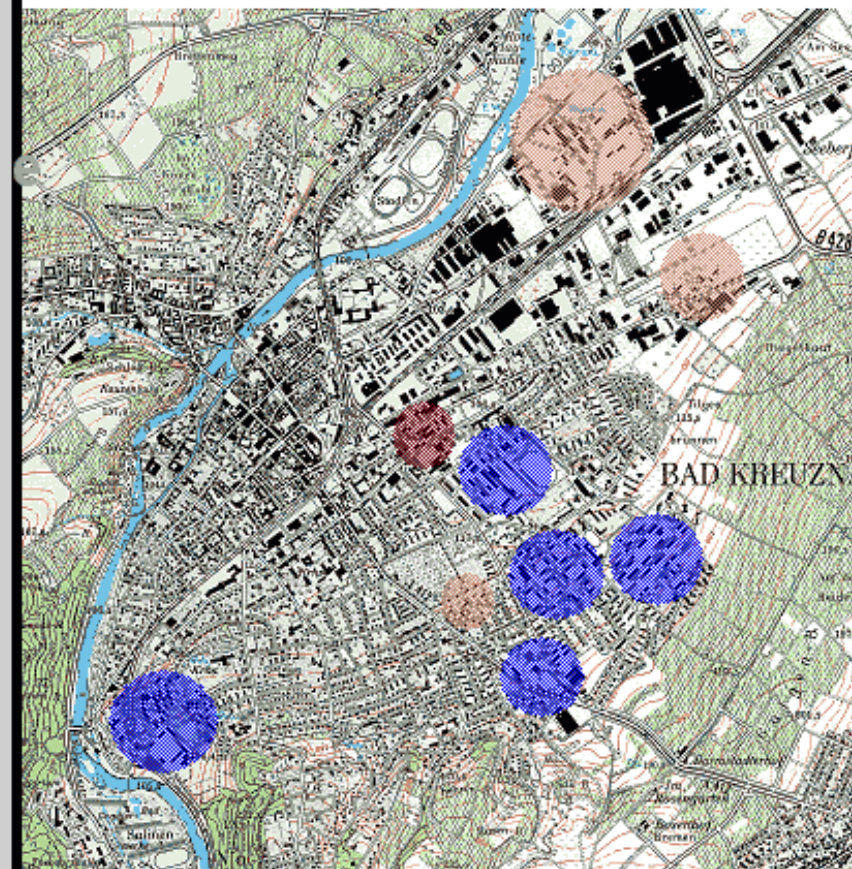
Kartograph: Dienstleistung Herold, 3100-004, 12/2005

Wiedernutzung von Brachflächen?

Innenentwicklungspotentiale aktivieren

- ➔ Militärische Konversion
- ➔ Zivile Konversion
- ➔ Planungsreserven
- ➔ Baulücken
- ➔ Nachverdichtungspotentiale

Rahmenplanung





Maßnahmenpaket für eine Flächenkreislaufwirtschaft

- ➔ Informationsbereitstellung für Kommunen/ Modellhaftes Baulandkataster/Regionales Flächenmanagement
- ➔ Regionalplan als Steuerungsinstrument
- ➔ Abgestimmte Vorgehensweise bei der Beurteilung des Flächenbedarfs
- ➔ Interkommunale Aufgabenverteilung/ interkommunale Planung/ Bodenpolitischer Grundsatzbeschluss
- ➔ Förderprogramme/Finanzielle Anreize



Zwischenresümee

„Der längste Weg beginnt mit dem ersten Schritt“

- ➔ Grundkonsens in der Region
- ➔ Regionales Flächenmanagement als Ausgangsbasis vorhanden
- ➔ Überzeugungsarbeit
- ➔ Politische Unterstützung
- ➔ Workshops als vertrauensbildende Maßnahme für Multiplikatoren



Der Weg zur Flächenkreislaufwirtschaft ist mühsam und steinig. Viele Hindernisse sind aus dem Weg zu räumen.

Die Region Rheinhessen-Nahe ist bereits auf einem guten Weg zur Flächenkreislaufwirtschaft.

Eine nachhaltige Entwicklung sichert die Zukunftsfähigkeit der Region Rheinhessen-Nahe als Lebens- und Wirtschaftsraum.